

## A. PRŮVODNÍ LIST

Autorizovaná osoba v oboru mosty a inženýrské konstrukce: 

Název úkolu: Oprava mostu přes **Babský potok**.  
K.ú. Babí p.p.č. 2881

Č. zakázky: 6293/25

Zpracovatel : 

Datum: červenec '25

## A.1 Identifikační údaje

### A.1.1 Údaje o stavbě

a) název:

*místo - kraj, katastrální území, parcelní čísla pozemků, u budov adresa a čísla popisná, traťový úsek, označení pozemní komunikace,*

Trutnov- Babí, k.ú. Babí, p.p.č. 2881, 558, 560 a 561

kraj Královehradecký

b) *označení leteckých staveb, orientační určení polohy (souřadnice X, Y určené v souřadnicovém systému jednotné trigonometrické sítě katastrální) pro stavby vodních děl, výčet pozemků s právem zákonné služebnosti, parcelní čísla pozemků zařízení staveniště,*

Dotčené pozemky: k.ú. Babí

- p.p.č. **2881** ostatní plocha, vlastník: ČR, Státní pozemkový úřad, Husinecká 1024/11a, Žižkov, 13000 Praha 3

- p.p.č. **558** trvalý travní porost, vlastník:

- p.p.č. **560** ostatní plocha, vlastník:

- p.p.č. **561** trvalý travní porost, vlastník:

c) *předmět dokumentace - nová stavba nebo změna dokončené stavby, trvalá nebo dočasná stavba, účel užívání stavby, informace o veřejné prospěšnosti nebo podřazení záměru režimu podle jiného právního předpisu<sup>2)</sup>.*

Projekt řeší opravu stávajícího mostu na účelové komunikaci přes vodoteč Babský potok. Jedná se o změnu dokončené stavby. Stavba trvalá.

### A.1.2 Údaje o stavebníkovi

a) *jméno, popřípadě jména, a příjmení a místo trvalého pobytu nebo hlášeného pobytu cizince na území České republiky nebo adresa bydliště v cizině a adresa pro doručování, není-li shodná s místem trvalého pobytu nebo hlášeného pobytu cizince na území České republiky nebo adresou bydliště v cizině, je-li stavebníkem fyzická osoba,*

b) *jméno, popřípadě jména, a příjmení, identifikační číslo osoby, pokud bylo přiděleno, sídlo, je-li stavebníkem fyzická osoba podnikající a záměr souvisí s její podnikatelskou činností, obchodní firma nebo název, identifikační číslo osoby, pokud bylo přiděleno, sídlo, je-li stavebníkem právnická osoba.*

c) ČR, Státní pozemkový úřad, Husinecká 1024/11a, Žižkov, 13000 Praha 3,  
IČ: 01312774,

### A.1.3 Údaje o zpracovateli dokumentace

a) *jméno, popřípadě jména a příjmení, obchodní firma, identifikační číslo osoby, pokud bylo přiděleno, a sídlo fyzické osoby podnikající nebo obchodní firma nebo název, identifikační číslo osoby, bylo-li přiděleno, a sídlo právnické osoby,*

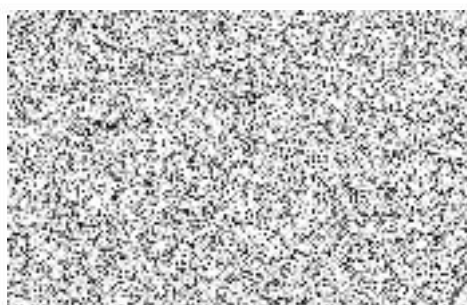
b) *jméno, popřípadě jména a příjmení hlavního projektanta včetně čísla, pod kterým je zapsán v*

*evidenci autorizovaných nebo registrovaných osob vedené Českou komorou autorizovaných inženýrů a techniků činných ve výstavbě a Českou komorou architektů, s vyznačeným oborem, popřípadě specializací jeho autorizace,*

- c) *jména a příjmení projektantů jednotlivých částí dokumentace včetně čísla, pod kterým jsou zapsáni v evidenci autorizovaných nebo registrovaných osob vedené Českou komorou architektů nebo Českou komorou autorizovaných inženýrů a techniků činných ve výstavbě, s vyznačeným oborem, popřípadě specializací jejich autorizace,*  
*jméno, popřípadě jména a příjmení autorizovaného zeměměřického inženýra včetně čísla položky, pod kterým je veden v rejstříku autorizovaných zeměměřických inženýrů u České komory zeměměřičů.*

Generální projektant:

---






**Autorizovaná osoba**



### **Seznam vstupních podkladů**

Pro zpracování projektu bylo provedeno:

- A.2 geodetické zaměření – mapový podklad zpracovaný  Geodezie Vrchlabí,  
zaměření stávajícího stavu a stavebně technický průzkum zpracovaný   
 Požadavky zadavatele

### **A.3 Členění stavby na objekty a technická a technologická zařízení**

*Základní členění a označení stavebních objektů, inženýrských objektů, technických nebo technologických zařízení je shodné s navazujícím stupněm projektové dokumentace pro provádění dopravní stavby*

Stavba není členěna na objekty

### **A.4 TEA - technicko-ekonomické atributy budov**

- a) obestavěný prostor,
- b) zastavěná plocha,
- c) podlahová plocha,
- d) počet podzemních podlaží,
- e) počet nadzemních podlaží,
- f) způsob využití,

- g) *druh konstrukce,*
- h) *způsob vytápění,*
- i) *přípojka vodovodu,*
- j) *přípojka kanalizační sítě,*
- k) *přípojka plynu,*  
*výtah.*

Projekt řeší opravu mostu, nejedná se o budovu

#### **A.5 Atributy stavby pro stanovení podmínek napojení a provádění činností v ochranných a bezpečnostních pásmech dopravní a technické infrastruktury**

- a) *hloubka stavby,*
- b) *výška stavby,*
- c) *předpokládaná kapacita počtu osob ve stavbě,*
- d) *plánovaný začátek a konec realizace stavby*

Začátek stavby: po vydání povolení, Realizace: 3 měsíce

#### **A.6 Základní parametry dopravní stavby**

*typ, funkce a význam dopravní stavby, její začlenění do dopravní sítě, návrhové parametry (kategorie, návrhová nebo traťová rychlost, šířkové uspořádání, délka hlavní trasy, dopravní kapacity apod).*

Most přemostňuje účelovou komunikaci přes vodoteč Babský potok. Projekt řeší opravu mostu dle zadání investora. Zatížitelnost mostu po opravě:- 26t ( vozidla IZS, vozidla komunálních služeb).

Šířkové uspořádání:

Celková šířka mostu: 4,5m

Volná šířka: 4,0m

Šířka mezi římsami: 3,0m

Délka přemostění - v ose mostovky: 2,65m